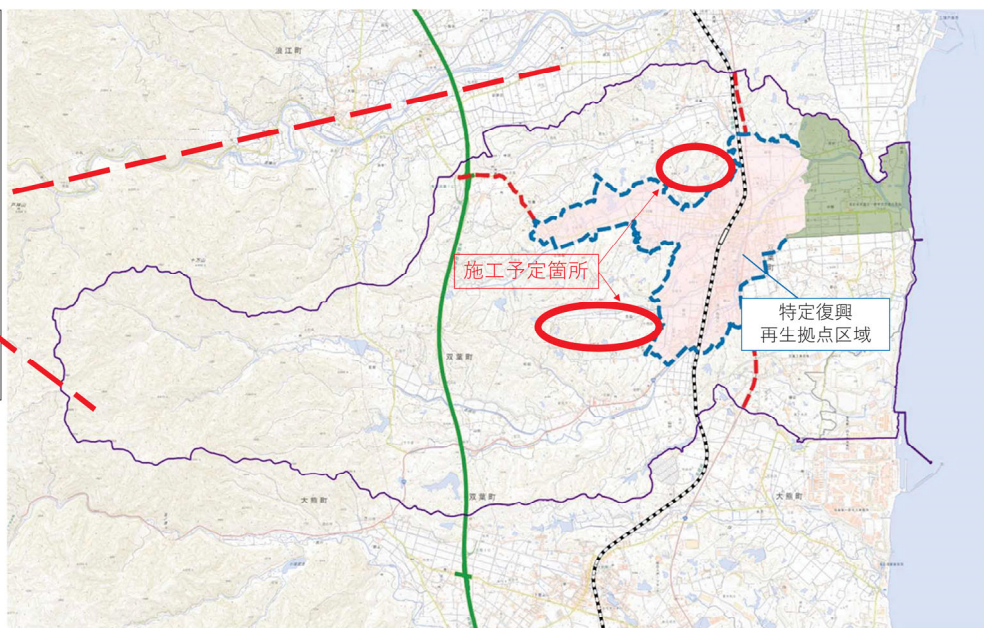


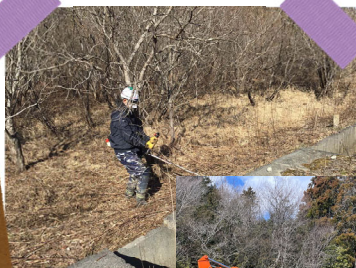
双葉町特定復興再生拠点区域外の建物等の解体撤去や除染などが始まります。この工事だよりにて工事内容や進捗具合など、皆さまにお伝えできればと思います。安全第一で実施いたしますので、本工事へのご理解とご協力くださいますよう、よろしくお願い申し上げます。



現場紹介

建物の解体作業も着々と進んでおり、地権者様の大切な思い出の品もありますので、気を付けて作業を進めています。暖かくなりましたので農地の除染もこれからが本番です。

建物解体
除草・不陸整正
状況



工事予定内容

1) 建物等解体撤去等工事

- ① 解体対象建物等の解体
- ② 解体に伴い発生した廃棄物
- ③ 分別した廃棄物の仮置場への運搬・仮置き

2) 除染等工事

- ① 住宅地等、道路、農地、森林等の除染等の措置
- ② 除去土壌等の収集・運搬・保管

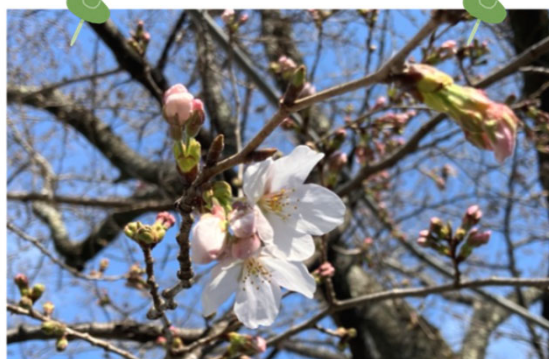


工事進捗状況

- ・ 建物内残置物撤去作業中
- ・ 農地の除染作業中



夜桜



**4/1時点の桜は蕾ばかりでした。
その中でも、少し咲いてるのを見つけました！**

**夜/森事務所の前の
桜が咲き始めました**

工事件名： 令和5年度双葉町特定帰還居住区域被災建物等解体撤去等及び除染等工事（その1）
工事場所： 双葉郡双葉町地内
工期： 令和5年11月6日から令和6年7月12日
施工者： 西松・五洋・戸田特定建設工事共同企業体
問合せ先： 0120-065-660

